

Ingénieurs à valeurs ajoutées

Ingénieur Sciences de la Terre et Environnement

| Géologie | Aménagement | Matériaux | Énergies | Risques | Eau |

*Formations initiales : statut étudiant ou apprenti
Formation tout au long de la vie*

2019 - 2020
campus de Beauvais

www.unilasalle.fr

* L'essentiel est déjà en vous.

Pourquoi devenir Ingénieur en Sciences de la Terre et Environnement ?

Les sciences de la Terre sont au cœur d'un grand nombre de défis du XXI^e siècle. Comment améliorer simultanément le bien-être de la société et la croissance économique en exploitant les ressources naturelles ? Comment permettre la conservation des écosystèmes tout en construisant des routes, des tunnels ou des immeubles ? Comment garantir la disponibilité d'une eau potable et stocker de manière sûre dans le sous-sol les déchets produits par les activités humaines ? Ces défis nécessitent des ingénieurs humains, créatifs et à la pointe des progrès technologiques. En un mot, des spécialistes du sous-sol capables de s'adapter aux rapides mutations de la société.



Claire CHARLES,
5^e année UniLaSalle,
Parcours Recherche

« Ma vocation, la recherche en géosciences ! Pour résumer ma scolarité : de nombreux stages de terrain, un sujet de recherche sur la modélisation 3D avec un logiciel de Dassault Systèmes, mon premier congrès international, mes premières publications scientifiques et quatre mois dans un laboratoire au Japon. Passionnant ! »



84%

des diplômés UniLaSalle qui cherchent un emploi sont en poste un an après la sortie de l'École.
(Taux net d'emploi, enquête CGE 2013 à 2017)



26 % BTP



20 % Ressources minérales



19 % Énergie



13 % Environnement

Informatique/Gestion de données projets : 13%
Autres : 9%

Les secteurs qui recrutent
(Enquête CGE 2017 - 3 dernières promotions)

Moins de **3** mois
Temps d'accès au premier emploi pour les diplômés en poste.
(Enquêtes CGE de 2015, 2016, 2017)

dépollution polyvalence géologie production carrières
construction géophysique géothermie minéralogie
géoressources mines management numérique métaux
suivi chantier drone glaciologie ressources énergétiques
télédéttection exploration géologie marine extraction
environnement volcanologie terrain eau géochimie
géomatique risques naturels tectonique géotechnique
paléontologie modélisation travaux publics études-conseil
géomatériaux R&D planétologie forage

Ils emploient les ingénieurs UniLaSalle :

AREVA • BOUYGUES • BRGM • CGG • COLAS • ERAMET • ENGIE • GINGER • IMERYS • LAFARGE • SAINT-GOBAIN • RATP • SCHLUMBERGER • SNCF • TOTAL • VEOLIA • VINCI...



Célia FIQUET,
2^e année apprentissage chez
Ginger-Cebtp en géotechnique

« Être en apprentissage permet de mettre immédiatement en pratique ce que l'on apprend. Cela donne du sens aux connaissances théoriques que l'on acquiert à l'école. De plus, on apprend énormément au contact des professionnels. »





Antoine ANCELIN,
(Géologie 2016)
Responsable développement,
8.2 France

« Mon double-diplôme UniLaSalle-Audencia m'a permis de compléter mon cursus d'ingénieur géologue et d'obtenir un premier job d'ingénieur commercial au sein d'un secteur porteur : les énergies renouvelables. »




Michaël GOUJON,
Enseignant chercheur UniLaSalle

« Après ma thèse et 11 années en Bureau d'Etudes Sites et Sols Pollués, j'ai rejoint le pôle Géosciences d'UniLaSalle pour développer l'approche professionnelle des problématiques environnementales car ce domaine s'élargit, se diversifie et se complexifie en permanence. »

Une pédagogie de proximité privilégiant le «learning by doing»

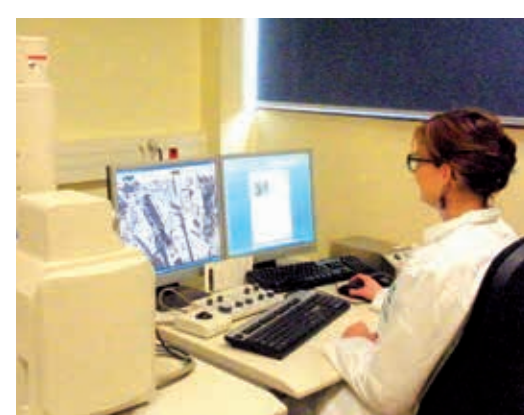


L'offre de formation la plus diversifiée : des ressources minérales et énergétiques à l'environnement et l'aménagement



Un solide réseau international, riche de 150 universités partenaires

Des équipements de pointe dans des locaux modernes et spacieux



1* > 2* > 3* > 4* > 5*

Géosciences Professionnalisation

géosciences fondamentales	géosciences appliquées	spécialisation au choix			
Thèmes géologiques : La matière (minéralogie, pétrologie...) / Le temps et l'histoire de la Terre (géologie générale, paléontologie...) / L'espace (photo-interprétation, cartographie...) / Les déformations (tectonique des plaques...).	Géomatique / Géostatistiques / Géologie numérique / Géomécanique / Géophysique / Géochimie / Pétrophysique / Hydrogéologie / Réservoirs / Synthèse géologique / Géologie marine / Géologie des ressources	Ressources minérales	Ressources énergétiques	Géotechnique et risques naturels	Hydrogéologie et risques industriels
langues	ouverture à l'international				
2 langues obligatoires (dont l'anglais)	Anglais appliqué aux géosciences et anglais des affaires.				
Expérience à l'international de 14 semaines minimum obligatoire en parcours académique ou en stage en entreprise					
10 semaines de terrain	3 mois d'initiation à la recherche	3 à 5 semaines de stages de terrain selon la spécialisation			
Terrains sédimentaires, magmatiques et métamorphiques.	Travail d'initiation à la recherche dont 8 semaines d'acquisition de données sur le terrain et en laboratoire. 1 semaine d'excursion sur la géologie des Alpes	Selon parcours, stages de géophysique à terre ou en mer, de stratigraphie séquentielle, campagne d'exploration sur site minier au Maroc, cartographie de risques naturels en région subalpine, cartographie de potentiel géothermal, diagnostic site et sol pollués, évaluation de la ressource en eau au Maroc...			
Partez à l'international !		Partez à l'international !			
l'ingénieur dans l'entreprise	sciences de l'entreprise				
Connaissance de soi / Technologies de l'information et de la communication / Développement durable / Économie / Gestion financière	Économie / Gestion financière / Qualité / Sécurité et législation en entreprises / Communication / Forum entreprises...				
	Stage en entreprise : 12 à 16 semaines	Stage en entreprise : 24 semaines			
	Gestion de projet / Management du changement / Sens éthique / Économie du développement durable / Congrès et forum entreprises...				

1/4 des élèves sont boursiers

Frais de scolarité : voir site Internet

Retrouvez sur notre site toutes les aides financières

Chaque année correspond à 60 ECTS (European Credit Transfer System)

École de terrain - Minimum 5 mois en 5 ans

Remise à niveau pour les élèves en admission parallèle

Parcours spécifiques par la voie de l'apprentissage

* Première année en cours d'évolution. Voir plaquette Ingénieur UniLaSalle sur www.unilasalle.fr

L'enseignement pour tous.

Plus qu'une école, nos campus UniLaSalle sont des lieux de vie empreints de « vivre ensemble ». Les étudiants coorganisent, partagent, s'entraident. Ils y développent leur créativité, dans le respect des individualités.

Fidèles à l'esprit lasallien, nous veillons à favoriser l'altruisme, l'autonomie et le sens des responsabilités de chaque élève, en lui apportant notre confiance. Nous accompagnons les jeunes dans leur diversité.

Nos campus sont handicapés et offrent un accompagnement sur-mesure.

Parce qu'UniLaSalle est une école pour tous, les élèves boursiers peuvent voir une partie de leurs frais de scolarité pris en charge dans le cadre de notre dispositif de « Bourses au mérite ».

Jour après jour, nous construisons ensemble ce sentiment d'attachement et de fierté si caractéristique de notre établissement.

diplômes requis

nombre de places modalités d'inscription

dates d'inscription

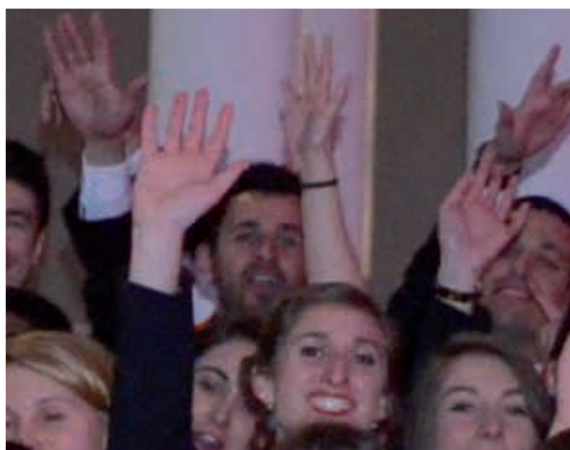
Année	Diplômes requis	Nombre de places	Modalités d'inscription	Dates d'inscription
1 ^{RE} année	BAC S, BAC ES SPE MATHS, STAV, STL, STI2D, remise à niveau scientifique Possibilité de postuler jusqu'à 3 ans après le bac	80	www.admission-postbac.fr 1/ Présélection sur dossier www.parcoursup.fr 2/ Entretien (mi-avril 2019)	Du 22 janvier au 14 mars 2019
2 ^E année	L1 STU/STE validée BCPST1 validée BTS et DUT 1 ^{re} année à dominante scientifique validée	10	1/ Présélection sur dossier 2/ Entretien (mi-juin 2019) Dossier de candidature en ligne sur www.unilasalle.fr	Dossier en ligne à compléter pour le 24 mai 2019
3 ^E année	Prépa MP, PC, PSI, PT BTS Géologie Licence 2 ou 3 STU, BCPST 2 validé	16 10 15	Concours e3a sur www.e3a.fr 1/ Présélection sur dossier 2/ Entretien (mi-juin 2019) Dossier de candidature en ligne sur www.unilasalle.fr	Dossier en ligne à compléter pour le 24 mai 2019
4 ^E année	Master 1 et au-delà en Sciences de la Terre Master scientifique	5 6	1/ Présélection sur dossier 2/ Entretien (mi-juin 2019) Dossier de candidature en ligne sur www.unilasalle.fr	Dossier en ligne à compléter pour le 24 mai 2019

Diplôme habilité par
Cti
Commission des Titres d'Ingénieur



Parcours spécifiques par la voie de l'apprentissage

Nous formons des ingénieurs engagés depuis 165 ans.



Les Journées Portes Ouvertes.

Samedi 26 janvier 2019
Samedi 9 mars 2019



Demandez votre invitation sur
www.unilasalle.fr



★ **L'essentiel est déjà en vous.**

UniLaSalle
Terre & Sciences

Contacts

Élodie Bazantay et Régine Desselle

03 44 06 76 02 / 03 44 06 93 46

admissions-beauvais@unilasalle.fr

UniLaSalle
19 rue Pierre Waguët
BP 30313
60026 Beauvais Cedex

Formation tout au long de la vie :
formation continue, VAE ... **Contactez-nous !**
Agnès Sylvano | T. 03.44.06.76.05 |
agnes.sylvano@unilasalle.fr



Découvrez l'école en vidéo.

Suivez-nous !



Découvrez le blog des Sciences de la Terre et de l'Environnement sur : www.blogs.unilasalle.fr

