

tbs

Toulouse
Business School



LES 3 ACCRÉDITATIONS INTERNATIONALES



www.tbs-education.fr

**Think
& Create**

Think & Create

Comprendre le monde pour mieux le faire évoluer



En adoptant sa nouvelle signature, Think & Create, Toulouse Business School a clairement voulu marquer sa vocation... et sa différence. À savoir : former des managers de talent à fort potentiel, qui soient capables d'appréhender notre monde dans toute sa complexité, mais aussi porteurs de valeurs éthiques et humaines, conscients des enjeux globaux, et dotés d'une grande capacité d'action et d'innovation.

Penser, créer : deux mots qui prennent une dimension particulière, en cette période de crise économique et morale forte. Comment, en effet, ne pas s'interroger sur la responsabilité de tous ceux qui ont formé les experts et managers restés sourds aux menaces qui pesaient sur notre économie et sur nos valeurs ? Et comment ne pas vouloir les former autrement ?

Créée en 1903 par la Chambre de Commerce et d'Industrie de Toulouse, Toulouse Business School a toujours eu à cœur de se démarquer dans l'exercice de sa double mission : former des décideurs de haut niveau (d'où qu'ils viennent et où qu'ils exercent demain leurs responsabilités), tout en contribuant à l'avancée des connaissances dans les grandes disciplines du management (via son Research Centre).

Elle a toujours incité ses étudiants à aller plus loin, à sortir du cadre. Une recherche d'excellence et une capacité à se dépasser récompensées en 2003 par la triple accréditation EQUIS, AMBA et AACSB - un privilège partagé par un petit cercle de prestigieuses business schools dans le monde.

Une triple couronne qui traduit l'excellence académique et le rayonnement international de Toulouse Business School. Car la notoriété de TBS a depuis bien longtemps dépassé les frontières de l'Hexagone. Ses 3 campus de Toulouse, Barcelone et Casablanca, ainsi que son antenne parisienne, ses 150 Universités partenaires à travers le monde, ses 80 nationalités présentes sur ses campus, la cinquantaine de visiting professors... la reconnaissance mondiale de son Aerospace MBA en sont la preuve !

Un rayonnement qui passe aussi - notamment - par des coopérations scientifiques avec des entreprises de pointe et des établissements d'enseignement supérieur français. En cela, Toulouse et sa région, classée parmi les 12 régions européennes les plus dynamiques, offrent un cadre particulièrement riche et porteur.

Forte de ses spécificités, de la dimension globale de son offre de formation, de la qualité académique de son corps professoral et de son enseignement à la pointe de l'innovation, Toulouse Business School entend plus que jamais jouer un rôle prépondérant dans le panorama des grandes écoles de management. À l'avenir, elle entend solliciter plus encore la rigueur, l'autonomie et le sens des responsabilités de ses étudiants.

"Penser et créer", un nouveau modèle de management.

Jacques Igalens
Directeur de Toulouse Business School

Sommaire

- Toulouse Business School en bref **Pages 4-5**
 - Cap sur le monde ! **Pages 6-7**
 - Les Campus TBS **Pages 8-9**
 - TBS Research Centre **Page 10**
 - TBS Experte en Management aéronautique et spatial **Page 11**
 - La Fondation Toulouse Business School **Page 12**
 - TBS Alumni **Page 13**
 - TBS et les entreprises **Pages 14-15**
 - TBS Grande École **Pages 16-17**
 - Le programme Bachelor **Pages 18-19**
 - Les Mastères Spécialisés et 3^e cycles **Pages 20-21**
 - MBA & DBA **Pages 22-23**
 - Executive Education **Pages 24-25**
 - Les universités partenaires dans le monde **Pages 26-27**
-

TOULOUSE BUSINESS SCHOOL EN BREF

● DE LA FORMATION INITIALE AU PERFECTIONNEMENT UNE OFFRE RICHE ET DE QUALITÉ

SE FORMER AU MANAGEMENT

Bachelor : Visa et RNCP

Grande École : Grade de Master

M.S. / MSc / Doctorat : Accrédités CGE - École Doctorale de l'Université de Toulouse

SE PERFECTIONNER POUR PROGRESSER

MBAs : Accrédités AMBA

AMP - CPA : Visa depuis 2006

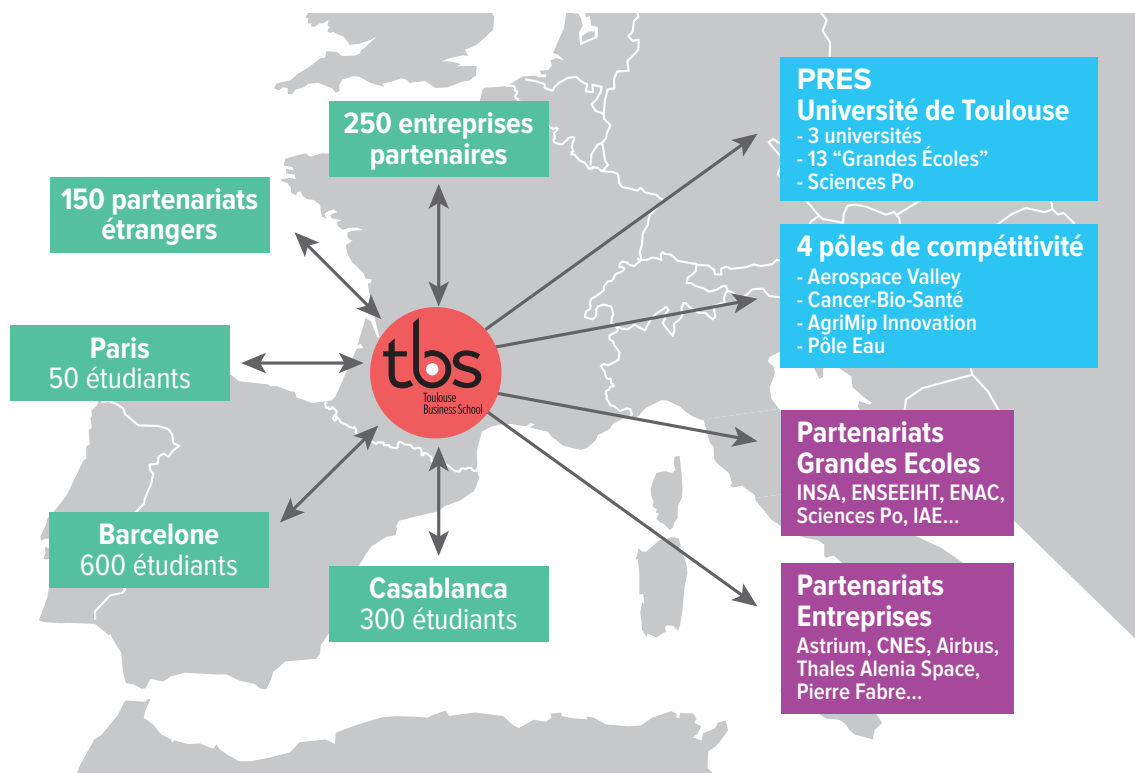
Executive Education : programmes ou parcours de formation au management (intra ou inter-entreprises)

DBA : Doctorate of Business Administration

5 LABORATOIRES DE RECHERCHE

- Financial Economics
- Entrepreneuriat & Stratégies
- Nouvelles pratiques de Management
- Marketing & Communication Networks
- Travail, Emploi, Santé

● L'ÉCOSYSTÈME DE TBS



● PORTRAIT EN CHIFFRES

EFFECTIFS

- > **4 200** étudiants
- > **2 000** stagiaires en formation continue

ENSEIGNANTS

- > **90** professeurs permanents
- > **77** professeurs affiliés
- > **44** visiting professors

STRUCTURE

- > **183** administratifs
- > **3** campus : Toulouse, Barcelone, Casablanca
- > **1** antenne à Paris
- > **1** Centre de Formation d'Apprentis (CFA)

PARTENARIATS

- > **150** universités partenaires
- > **20** accords de doubles diplômes

ACCREDITATIONS INTERNATIONALES

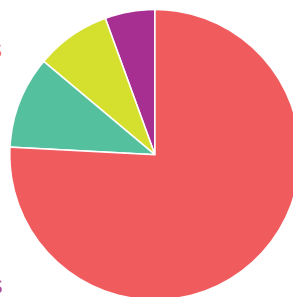
- > **EQUIS** (depuis 2001), **AMBA** (depuis 2002), **AACSB** (depuis 2003)
- > **3^e** école de management française à les recevoir après HEC et ESCP-EAP

CLASSEMENTS

- > **Grande École :**
Financial Times : 26^e Master in Management mondial en 2013
- > **PGE :**
 - L'Étudiant, SMBG : 10^e
 - Le Point : 8^e
 - Le Figaro : 9^e
 - MOCI : 2^e
- > **Tri Executive MBA :** SMBG : 8^e
- > **Aerospace MBA :** MOCI : 4^e
- > **Bachelor :**
 - Le Figaro : 4^e
 - SMBG : 1^{er}
 - MOCI : 9^e
- > **Mastères Spécialisés (SMBG) :**
10 MS classés dans les Top Ten français par spécialités, le MS AICG étant classé 1^{er} depuis plusieurs années.

BUDGET

- > **45** millions d'euros
- > **34,6** millions de ressources propres
- > **4,4** millions d'impôts additionnels à la taxe professionnelle
- > **3,6** millions de taxe d'apprentissage
- > **2,4** millions pour le Centre de Formation des Apprentis



RECHERCHE

- > **70** enseignants-chercheurs
- > **5** laboratoires de recherche
- > **25** doctorants
- > **140** publications par an
- > **45** projets de recherche partenariale depuis 2000
- > **Budget : 3 millions** d'euros par an
- > **Partenaires :** Airbus, CNES, Commission Européenne, DGCIS, KPMG, MEDEF, Conseil Régional Midi-Pyrénées, DRAC Midi-Pyrénées, Luxembourg For Finance.



TOULOUSE BUSINESS SCHOOL CAP SUR LE MONDE !

● TOULOUSE, BARCELONE, CASABLANCA : TROIS VILLES AUX MULTIPLES ATOUTS

Les trois campus de Toulouse Business School sont situés dans trois métropoles particulièrement réputées pour leur dynamisme. Trois lieux stratégiques pour les étudiants, amenés à vivre au cœur de ce que l'Europe et le bassin méditerranéen font de mieux en matière d'innovation technologique, de création de valeur et de qualité de vie.

Ces sites privilégiés offrent aux étudiants de TBS une véritable opportunité de renforcer leurs compétences linguistiques (espagnol, anglais et français). Ils leur donnent également l'occasion de s'immerger dans un bain multiculturel, de nombreuses nationalités étant représentées sur chacun de ces sites. Les campus espagnol et marocain bénéficient en effet de leur forte attractivité sur leurs zones d'influence économique (Amérique latine pour l'Espagne, Nord-Ouest de l'Afrique pour le Maroc).

Des implantations qui favorisent également, à terme, la mobilité professionnelle future de nos étudiants. Car Toulouse Business School ne se contente pas d'être implantée sur place : elle agit, en développant autour de chaque site des relations étroites avec les entreprises locales, les organisations professionnelles, les syndicats patronaux et les pouvoirs publics. Une stratégie validée par la triple accréditation et saluée par la presse internationale : le Financial Times, par exemple, place Toulouse Business School à la 26^e place des meilleurs Masters mondiaux.



TBS, mention Très Bien... cotée

- > 26^e Master in Management mondial dans le classement Financial Times 2013.
- > De nombreux Mastères Spécialisés classés parmi les meilleurs Mastères Spécialisés français selon SMBG.

● ACCRÉDITATIONS INTERNATIONALES JAMAIS 2 SANS 3...

Toulouse Business School est la 3^e école française à avoir décroché la triple accréditation :



EQUIS

Accréditation européenne et internationale conquise en 2001.



AMBA

Accréditation internationale des MBA obtenue en 2002.



AACSB

Accréditation américaine et internationale gagnée en 2003.

Un formidable atout et un privilège rare que nous partageons avec moins de 5% des business schools dans le monde !

Ces accréditations récompensent la qualité des programmes, l'ouverture internationale, l'accompagnement et la bonne insertion des élèves. Elles sont aussi le fruit de l'engagement du corps professoral et soulignent la qualité de sa production de recherche.

Forte de trois accréditations internationales, de trois campus établis dans trois pays différents, de 150 universités partenaires et d'un tiers de professeurs étrangers, Toulouse Business School est assurément une école internationale et multiculturelle.

● DE L'INTERNATIONAL DANS TOUS LES PROGRAMMES

- 150 universités partenaires ;
- Près de 1 000 étudiants étrangers représentant 80 nationalités sur le campus ;
- 2 langues obligatoires dont l'anglais sur le campus. Choix de la 2^e langue parmi : espagnol, allemand, italien, chinois, arabe, russe et portugais ;
- Des programmes en anglais : Bachelor en Management, Master in Management, MSc., Mastères Spécialisés et Aerospace MBA ;
- Des préparations aux tests internationaux : TOEFL, TOEIC, GMAT, Chambres de Commerce Franco-Allemande, Franco-Britannique, Franco-Espagnole, Franco-Italienne ;
- 35 professeurs permanents étrangers sur les 90 que compte le Groupe ;
- 44 Visiting Professors ;
- Près de 30% des jeunes diplômés débutent leur carrière à l'étranger.

● BIENVENUE AUX ÉTUDIANTS ÉTRANGERS

Toulouse Business School met tout en œuvre pour réserver le meilleur accueil :

- aux étudiants d'universités partenaires qui viennent suivre un semestre ou une année complète de cours au sein des programmes Bachelor ou Master in Management ;
- aux étudiants d'universités partenaires qui assistent aux séminaires internationaux organisés à Toulouse ou à Barcelone, afin de valider des modules nécessaires à l'obtention de leur diplôme (Master in Management, Junior MBA, Undergraduate programs et Executive MBA) ;
- aux étudiants internationaux inscrits à TBS pour décrocher l'un de nos diplômes : MBA, Master in Management, Mastères Spécialisés ou Bachelor.

Selon les campus et le programme, les cours peuvent être délivrés en anglais, en français ou en espagnol. Le programme Bachelor propose aussi un concours d'entrée spécifique aux étudiants étrangers qui sortent de leur système d'enseignement secondaire. Les étudiants internationaux des programmes Bachelor et Master in Management sont accompagnés par une "Welcome Team" qui se charge de leur accueil : visite de la ville, aide à la recherche de logement, etc. Un vrai "plus" pour l'intégration des étudiants étrangers...

CLASSEMENT DANS LE TOP 10

Toulouse Business School a su gagner la confiance de la presse spécialisée, en France comme à l'international. En 2013, nous nous classons dans le Top 10 des écoles de l'Hexagone (classements Le Point, MOCI, Le Figaro), tant pour l'excellence académique de nos cursus que pour la reconnaissance des entreprises.



20 doubles diplômes internationaux

INDIA

> Alliance Business School

ALLEMAGNE

> European Business School, Oestrich-Winkel
> HHL, Leipzig Graduate School of Management
> Technische Universität Berlin
> Katholische Universität Eichstätt, Ingolstadt

IRLANDE

> University College Dublin (UCD),
Quinn School of Business
> University of Limerick

ESPAGNE

> Universidad de Deusto-Este,
Campus de San Sebastian

GRANDE-BRETAGNE

> University of Strathclyde
> Aston Business School, Aston University
> Bradford University School of Management
> University of Plymouth, Plymouth Business School

CANADA

> Faculté des sciences de l'administration,
Université Laval

ÉTATS-UNIS

> Georgia State University, J. Mack Robinson
College of Business
> University of Arkansas, Sam M. Walton
College of Business
> University of Cincinnati, College of Business
> University of Dayton

ARGENTINE

> Universidad de Belgrano

COLOMBIE

> Facultad de Administracion,
Universidad de los Andes

MEXIQUE

> Universidad De Las Américas,
Puebla FUDLAP

LES CAMPUS TBS

DES LIEUX PENSÉS POUR ÉTUDIER, MAIS AUSSI EXISTER

● TOULOUSE UNE VILLE VIVANTE ET FORMIDABLEMENT DYNAMIQUE

Toulouse dispose de formidables atouts dans la compétition mondiale que se livrent les grandes agglomérations à fort potentiel de développement.

- Un pôle d'enseignement et de recherche : 1^{er} pôle d'éducation et de recherche après Paris (120 000 étudiants), 4 universités, 16 Grandes Écoles (10% du potentiel français, un vivier de premier ordre pour les entreprises) dont TBS et 11 000 chercheurs qui travaillent dans près de 500 unités de recherche, en totale synergie avec l'industrie et les laboratoires étrangers.
- Des industries de pointe de niveau mondial : 3 pôles de compétitivité d'envergure internationale ("Aéronautique, espace et systèmes embarqués", "Cancer, santé et biotechnologie" et "Agrimip Innovation"), N°1 en Europe pour l'aéronautique, le spatial et l'électronique embarquée, et N°1 dans le monde pour la télédétection, l'observation de la Terre, l'imagerie numérique et les disques optiques numériques.

- Une dynamique démographique et territoriale : 4^e ville de France (avec 1 million d'habitants dans l'aire urbaine), Toulouse est la capitale de la région Midi-Pyrénées, la plus étendue des régions de France. L'agglomération connaît une croissance démographique record (+ 15 000 habitants / an).

La "Ville Rose" (baptisée ainsi à cause de la couleur des briques de nombre de bâtiments) est aussi connue pour son art de vivre unique. A la confluence des cultures pyrénéenne, gasconne et espagnole, Toulouse allie dans un cocktail unique diversité gastronomique, richesse culturelle et évasion sportive. Au cœur de la Ville ou dans ses environs proches, les centres d'intérêts sont si nombreux que les étudiants n'ont pas assez de leurs années d'études pour en faire le tour ! Tous ceux qui séjournent au cœur de la cité et de la région Midi-Pyrénées se surprennent à apprécier ce cadre unique. Un lieu idéal pour s'épanouir, se cultiver, s'oxygéner... tout en préparant son avenir.



● TOULOUSE BUSINESS SCHOOL AU CŒUR DE L'EUROPE, AU CŒUR DE LA VILLE

Toulouse Business School est implantée à Toulouse, Barcelone, Casablanca et Paris. Nous plaçons ainsi nos étudiants au cœur de ce que l'Europe fait de mieux en matière d'innovation technologique, de dynamique économique et de qualité de vie. Mais nos campus sont aussi situés au cœur de leur ville : en plein centre de Toulouse et de Barcelone, nos installations se trouvent à proximité des lieux de vie emblématiques (Place du Capitole, Plaça Catalunya), là où bat le cœur de chaque cité.

Une situation qui constitue un véritable atout pour nos étudiants : moins de temps perdu (dans les transports, par exemple) et plus de temps pour vivre ! On trouve en effet à proximité immédiate de nos trois écoles :

- des transports en commun (bus, métro), pour se déplacer en toute simplicité
- des logements et services de proximité, pour vivre plus détendus
- des espaces verts et zones de détente (Jardin japonais à Toulouse, Parc de la Ciutadella à Barcelone...), pour se ressourcer dans un écrin de verdure.

Capitale européenne de l'aéronautique et du spatial, deuxième ville universitaire française après Paris, Toulouse compte parmi les toutes premières métropoles de l'Europe du Sud où il fait bon vivre. Près de 4 200 étudiants sont accueillis sur le campus de Toulouse Business School.

● LES CAMPUS TBS

Toulouse Lascrosses en plein centre-ville

Situé au cœur du quartier d'affaires *Compans-Caffarelli*, à deux pas du Palais des Sports et du métro, le Campus s'organise autour de la place de l'Europe. Il comprend l'École, la résidence, le bâtiment administratif et la bibliothèque. À côté de l'École, un grand parc avec son plan d'eau et un jardin japonais permettent de se ressourcer le temps d'une pause déjeuner. La proximité du centre-ville est une vraie chance pour profiter au mieux des plaisirs de la ville sans perte de temps : commerces, transports en commun, mais aussi la Place du Capitole ou les berges de Garonne sont à deux pas.



Toulouse Entiore, au cœur de la cité de l'entreprise

Entiore est situé au cœur des zones d'activités technologiques et tertiaires de Toulouse (Labège Innopole, Montaudran et La Plaine). Les étudiants bénéficient d'un domaine de 10 hectares, dont 12 000 m² d'infrastructures d'accueil et de services : une bibliothèque, des salles informatiques, des services multimédia, un service de restauration, une liaison bus avec le centre-ville, etc. Le tout dans une architecture claire et moderne, qui privilégie le confort des usagers. Le site d'Entiore accueille les formations Bachelor, l'Executive Education, le Centre de Perfectionnement aux Affaires, ainsi que les services d'appui aux entreprises de la CCI de Toulouse.



Barcelone au cœur d'une ville internationale

Ville internationale et catalane où se mêlent soleil, plage, richesse culturelle et dynamisme économique, Barcelone ne manque pas de répondeur pour séduire et conquérir ! Le Campus TBS se trouve au cœur de la ville, au centre des activités multiples et variées de la capitale catalane. En s'installant à Barcelone, Toulouse Business School a souligné sa volonté d'être présente dans la capitale de l'Europe du Sud. Grâce à cette implantation, le Groupe offre à ses étudiants la possibilité de suivre des programmes sur deux pays et en plusieurs langues, dans une ville mondialement connue. Ce campus permet également à TBS de recruter les meilleurs étudiants post-bac espagnols et internationaux. C'est enfin un atout aux yeux de nos partenaires.



Casablanca un accélérateur de développement

Le Campus de Toulouse Business School à Casablanca accueille 250 étudiants. Ils y suivent des programmes Bachelor, Mastères Spécialisés, MSc. et un Executive MBA destiné à accompagner le développement des entreprises marocaines. Le campus est installé sur un vaste ensemble piloté par la Chambre Française de Commerce et d'Industrie du Maroc : dédié à l'enseignement, il comprend un lycée français, un centre de formation professionnelle et un programme Bac+2.



À LA CONQUÊTE DE LA CAPITALE

Dernière née des installations de TBS : l'antenne parisienne. Ouverte en janvier 2012, elle vise à favoriser le développement de l'offre de formation continue et de Mastères Spécialisés en région parisienne.

Cette implantation offre aux cadres et dirigeants d'Ile-de-France, la possibilité de développer leur leadership et de s'ouvrir à l'international.

TBS RESEARCH CENTRE UTILE AUX ENTREPRISES, PROFITABLE AUX ÉTUDIANTS

La recherche est une composante fondamentale de Toulouse Business School : depuis de nombreuses années, elle permet de faire progresser régulièrement programmes et enseignements. Depuis trente ans, les transferts de connaissance de la recherche académique vers l'économie et les entreprises ont explosé. Cette accélération a conduit Toulouse Business School à s'engager dans les activités de recherche en gestion avec le souci permanent de faire progresser la connaissance et de répondre aux attentes de ses parties prenantes. Désormais, les entreprises et le monde académique entretiennent des relations mutuellement profitables et nos étudiants en sont les premiers bénéficiaires car ils sont formés en tenant compte d'un état des connaissances sans cesse actualisé. Ils entreront dans la vie active sans craindre que leurs connaissances ne soient

obsolètes et deviendront les "penseurs et les créateurs" de leurs organisations. TBS participe à des projets européens qui portent par exemple sur la Responsabilité Sociale de l'Entreprise, la conception d'outils de formation au conseil, l'égalité et la diversité, l'apprentissage tout au long de la vie et le développement des compétences sur le lieu de travail... Toujours au niveau européen, d'autres projets concernent les partenariats entre l'Europe et la Chine, les conséquences de la crise ou le comportement d'achat des produits financiers et la responsabilité sociale des PME.

TBS Research Centre est aussi partenaire de multiples projets au niveau national. Au programme des chercheurs : les freins à l'innovation, la conception d'outils de gestion pour les PME, les conséquences des restructurations sur la santé au travail.

CINQ LABORATOIRES DE RECHERCHE

TBS Research Centre est organisé en cinq laboratoires :

Entrepreneuriat
et Stratégies

Financial
Economics

Marketing &
Communication
Networks

Nouvelles
Pratiques de
Management

Travail, Emploi,
Santé

Toulouse Business School dispose d'un centre de recherche, TBS Research Centre, qui a acquis une réelle notoriété internationale grâce à des publications dans les meilleures revues, des ouvrages de référence et des collaborations de très haut niveau

avec des universités, des entreprises et des partenaires institutionnels. Les activités de recherche couvrent tous les grands domaines de la gestion : finance, marketing, ressources humaines, stratégie, entrepreneuriat, contrôle de gestion, etc.

● L'ÉCOLE DOCTORALE EN SCIENCES DE GESTION

Toulouse Business School est associée à l'école doctorale "Sciences de gestion" de l'Université de Toulouse 1 Capitole. Toulouse Business School participe à la gouvernance de cette école ; nos professeurs y animent des séminaires et encadrent

de nombreux doctorants. Cette coopération originale permet de créer des collaborations scientifiques École-Université et de créer un pôle d'excellence en Management.

● LE DOCTORATE OF BUSINESS ADMINISTRATION DBA

Le DBA proposé par Toulouse Business School s'adresse à des professionnels en poste qui souhaitent acquérir de nouvelles expertises grâce à une formation à la recherche par la recherche. Un encadrement personnalisé conduit le candidat jusqu'à la soutenance.

LA RECHERCHE EN CHIFFRES

- 5 laboratoires de recherche
- 70 enseignants-chercheurs
- 25 doctorants
- 140 publications par an
- 3 millions d'euros de budget par an
- 45 projets de recherche partenariale depuis 2000

TBS

EXPERTE EN MANAGEMENT AÉRONAUTIQUE ET SPATIAL

TBS est la seule Business School au monde à proposer une offre complète en management aéronautique à tous les niveaux, ce tant en formation initiale que continue. Un atout capital mais logique si l'on se réfère à la situation géographique de l'École et à l'histoire de sa région. Toulouse, qui fut l'un des berceaux de l'aviation, est en effet devenue au fil des années la capitale européenne de l'aéronautique et du spatial. Trois avionneurs majeurs (Airbus, ATR et Daher-Socata) ont

d'ailleurs décidé d'installer leurs sièges mondiaux en Midi-Pyrénées. TBS tient également une part active dans la vie d'Aerospace Valley, pôle de compétitivité mondial aéronautique/espace/systèmes embarqués, qui couvre les territoires de l'Aquitaine et de Midi-Pyrénées. Ce pôle de compétitivité anime 100 établissements et représente 120 000 emplois (dont pas moins de 8 500 chercheurs industriels), soit 1/3 des effectifs aéronautiques français.

● DES FORMATIONS D'EXCELLENCE

Fleur des formations proposées par Toulouse Business School, l'**Aerospace MBA**. Une formation internationale unique au management des entreprises aéronautiques et spatiales. Créé en 1998, ce cursus s'est vu décerner le label AMBA (Association of MBAs) en 2002. L'Aerospace MBA accueille des cadres et des ingénieurs du secteur souhaitant évoluer vers des postes à hautes responsabilités, pour leur apporter les meilleures connaissances et pratiques du management en vue de leur évolution. Ils reçoivent des enseignements fondamentaux en management et bénéficient des témoignages d'experts du monde aéronautique et spatial venant d'entreprises françaises, européennes et nord-américaines.

Créé lui aussi en 1998, en partenariat avec l'École Nationale de l'Aviation Civile (l'ENAC), le **Mastère Spécialisé Management du Transport Aérien** forme ou perfectionne les cadres et dirigeants des entreprises du secteur du transport aérien (compagnies aériennes, construction aéronautique, agences de voyage, aéroports...) à toutes les fonctions managériales d'encadrement et de direction.

Lancée en 2002, l'**Option Professionnelle Aerospace Management**, accessible en 3^e année du programme Grande École, a pour vocation de former à la prise de décision, au management et à la gestion des projets dans un contexte lié au secteur aéronautique et spatial.

● TBS / ENAC : UN PARTENARIAT PRIVILÉGIÉ ENRICHIS PAR DEUX NOUVEAUTÉS

Toulouse Business School s'entoure des meilleures écoles pour proposer des doubles diplômes d'excellence à ses étudiants du **programme Grande École - Master in Management**. Elle s'est donc tout naturellement tournée vers l'École Nationale de l'Aviation Civile pour développer de nouveaux cursus.

Depuis la rentrée 2013, TBS et l'ENAC proposent donc quatre doubles diplômes dédiés au management des activités aéronautiques. Fruit d'une réflexion commune sur les besoins du secteur aérien en compétences de management, ces parcours inédits en France sont ouverts aux étudiants étrangers.

Ils permettront aux étudiants de l'ENAC d'obtenir le double diplôme TBS Grande École et d'ingénieur de l'ENAC. Les élèves du programme Grande École de Toulouse Business School valideront quant à eux le grade Master de leur école et auront

la possibilité d'obtenir trois des diplômes proposés par l'ENAC :

- le **Master IATOM (International Air Transport Operations Management)**,

- le Mastère Spécialisé en **Management Aéroportuaire**,
- le Mastère Spécialisé en **Management du Transport Aérien**.

Toujours en partenariat avec l'ENAC, TBS enrichit également son **Bachelor en Management** en créant une **filière aéronautique**. Déjà doté de six filières, ce diplôme visé à Bac+3 par le ministère de l'Enseignement supérieur s'ouvre au management aéronautique et aéroportuaire. TBS inaugure ainsi la première offre Bachelor, en France, exclusivement dédiée au "Management aéronautique".

LE CNES, ASTRIUM, THALES ALENIA SPACE,
TOULOUSE BUSINESS SCHOOL
& L'UNIVERSITÉ TOULOUSE I CAPITOLE
LANCENT LA CHAIRE SIRIUS :

La première Chaire internationale de recherche dédiée
au Droit et au Management des Activités du Secteur Spatial



LA FONDATION TOULOUSE BUSINESS SCHOOL

● LA FONDATION TOULOUSE BUSINESS SCHOOL COLLECTER, CRÉER, BOOSTER

Créée début 2008 sous l'égide de la Fondation de France, la Fondation Toulouse Business School a su mobiliser entreprises partenaires, diplômés et étudiants du Groupe pour :

- soutenir de nouveaux parcours pédagogiques ;
- intervenir dans le financement de programmes de recherche ;
- favoriser la mixité sociale et culturelle de ses étudiants via des programmes de bourses sociales et d'excellence.

Huit Chaires pédagogiques et de recherche ont également été créées avec le soutien de la Fondation. Des chaires qui constituent des espaces d'échanges et de travail privilégiés entre les entreprises mécènes et TBS.

• Chaire Audit

Ses partenaires s'impliquent activement dans le cursus d'excellence qui vise à former des étudiants du programme Grande École aux métiers exercés au sein de cabinets d'audit. Partenaires : EY, KPMG, Mazars et PWC.

• Chaire Développement Durable et Responsable

Elle permet aux futurs managers de devenir de véritables acteurs du Développement Durable et de la RSE. Partenaires : GRDF, Groupe La Poste.

• Chaire Entrepreneuriat

Elle insuffle aux étudiants un véritable intérêt pour les TPE-PME et pour la création d'entreprise. Depuis 2012, la Chaire soutient principalement le projet d'incubateur pédagogique TBSeds. Partenaire : l'Association ATALE.

• Chaire Marketing Digital

Via cette Chaire, les entreprises ont l'occasion de participer de façon active et solidaire à la formation de leurs futurs cadres en Community Management. Les dons des mécènes permettent d'attribuer des bourses de scolarité et de financer des travaux de recherche sur les questions liées au marketing digital. Partenaires : BioMedical Alliance, Biscuits Poult, Campus Channel, Chausson Matériaux, Regain Perform, UPA 31.

• Chaire Métiers du Conseil

Son objectif : mieux faire connaître les métiers du conseil dans leur diversité, innover dans leur enseignement et produire des connaissances.

Partenaires : Capgemini, Steria, Halifax Consulting, PWC Conseil.

• Chaire Pilotage Stratégique en PME

Cette Chaire soutient le développement d'activités de recherche sur l'observation et la compréhension des pratiques de tableau de bord en PME et vers le développement de méthodologies innovantes. Elle permet aussi d'irriguer les enseignements des différents programmes à travers la participation de KPMG à des modules de cours et au tutorat de projets étudiants.

Partenaire : KPMG.

• Chaire Santé

Elle accompagne le développement et la professionnalisation du Mastère Spécialisé en Management des Structures Sanitaires et Sociales via des coopérations pédagogiques et des actions visant à favoriser l'insertion professionnelle des étudiants. Elle soutient également certains projets du Groupe de recherche Santé.

Partenaire : Groupe MEDICA.

• Chaire SIRIUS

Le "Space Institute for Researches on Innovative Uses of Satellites" est né d'un partenariat académique, public et industriel à ce jour exceptionnel. Au sein de cette Chaire montée conjointement par TBS et l'Université Toulouse 1 Capitole, une équipe d'experts internationaux poursuivra des travaux de recherches sur les défis juridiques et managériaux que posent aujourd'hui les mutations de l'industrie spatiale. Partenaires : CNES, Astrium, Thales Alenia Space.

La Fondation poursuit son action en développant de nouveaux partenariats - de nouvelles chaires sont en projet - et en projetant d'augmenter le nombre des bénéficiaires de son fonds de solidarité.

LA FONDATION EN CHIFFRES

- 6 années d'existence
- 8 Chaires pédagogiques et de recherche et une vingtaine d'entreprises partenaires
- 1,3 million d'euros de dons
- 222 bourses attribuées
- 533 000 € redistribués aux étudiants de TBS

TBS ALUMNI

DES DIPLÔMÉS ACTIFS, ENTHOUSIASTES ET SOLIDAIRES

La qualité d'une Grande École se mesure aussi par la force du réseau de ses anciens. Sur ce plan, TBS est particulièrement gâtée. Plus de 30 000 diplômés du Groupe sont en effet recensés dans les rangs de Toulouse Business School Alumni, l'Association des Diplômés du Groupe TBS. Leur ambition majeure : constituer un réseau réellement actif, enthousiaste et solidaire, au service des diplômés présents, passés et à venir. Un réseau qui participe pleinement au rayonnement, à la promotion, au développement et à la défense des intérêts de TBS et de ses diplômés.

● 3 DIMENSIONS ESSENTIELLES

Un réseau qui se veut à la fois :

- **humain** : car être diplômé du Groupe TBS, c'est appartenir à une communauté solidaire, dotée de repères communs ;
- **professionnel** : avec en finalité, la possibilité de pouvoir partager son expérience, ses connaissances d'une entreprise, d'un métier ou d'une fonction, d'un secteur d'activité, en vue notamment d'établir des relations d'affaires ;
- **international** : les diplômés de TBS étant aujourd'hui présents dans de très nombreux pays, plus de 40 antennes sont actives à l'international, véritables ambassadrices TBS et de son association de diplômés.

Pour animer ce réseau, une équipe composée de trois permanents et d'une centaine de bénévoles s'active quotidiennement de par le monde. Elle œuvre pour faire de Toulouse Business School l'une des écoles les plus appréciées par ses diplômés et par les entreprises.

Avec succès, puisque depuis une dizaine d'années, actions nouvelles et services concrets n'ont cessé de se développer pour répondre aux attentes des diplômés. A savoir, être informés, mais surtout accompagnés tout au long de leur carrière.

● CÔTÉ EMPLOI

Tout est fait pour aider étudiants et diplômés à lancer, puis booster leur parcours professionnel : mise en place de service de conseils, bilan d'orientation ou de carrière, service en ligne de consultation d'offres d'emploi (provenant principalement du

marché caché), rencontres professionnelles, participation au Job Dating Annuel de l'association et aux ateliers de travail, aide pour trouver des emplois à temps partiel ou de missions d'intérim via la plateforme EasyJob...

● CÔTÉ COMMUNICATION

- **Agora** : TBS Alumni édite trois numéros annuels d'Agora, le magazine d'information de TBS Alumni ainsi qu'une newsletter mensuelle.
- **L'annuaire** présente les diplômés de l'ensemble des programmes du Groupe TBS (Programme Grande École, Bachelor, Masters Spécialisés, MBAs). A ce jour, ce sont donc plus de 30 000 profils qui sont actualisés chaque année.
- **Site web** : www.tbs-alumni.com, le site web de l'association des diplômés, est actualisé quotidiennement.

L'association accompagne la Direction du Développement et des Partenariats du Groupe TBS en intervenant lors d'évènements tels que les jurys de concours, les forums stage/emploi de l'école, la collecte de la taxe d'apprentissage, l'organisation de manifestations événementielles, etc.

Des actions riches et variées, qui expliquent en partie l'attachement des diplômés du Groupe TBS à TBS Alumni. Un attachement que l'on retrouve dans le slogan de l'association : *"Ce n'est pas parce qu'on est diplômé que l'école est finie !"*

ALUMNI EN CHIFFRES

- Plus de 30 000 diplômés
- 41,3 k€ de salaire brut moyen
- 56% ont une fonction à l'international



TBS ET LES ENTREPRISES

L'INTERACTION PERMANENTE

Afin d'accomplir notre mission, nous nous faisons un devoir de suivre et de prendre en compte l'évolution des environnements technologique, économique et managérial. Un contexte qui a incité TBS à créer, entretenir et développer des liens étroits et diversifiés avec son environnement professionnel. L'ensemble de ces interactions se traduit par une implication active des entreprises dans la gouvernance, la pédagogie, le recrutement, le développement et les activités de notre Groupe.

● IMPLIQUÉES DANS LA GOUVERNANCE

TBS a mis en place depuis plusieurs années une structure de gouvernance - Board of Directors - qui inclut les Membres de la CCI de Toulouse et une large proportion de représentants d'entreprises issues de secteurs d'activités diversifiés (aéronautique, santé, distribution, banque, audit...). Le rôle de cette instance est de définir les orientations stratégiques majeures et les grands projets de développement de TBS.

Les entreprises sont également présentes dans la gouvernance de la Fondation de TBS, dans les comités de pilotage de certains programmes de formation (tels que l'Aerospace MBA) ou de services d'accompagnement des étudiants (à l'exemple du Career Starter®).

● ENGAGÉES DANS LA PÉDAGOGIE

Pour les entreprises, les opportunités de collaboration pédagogique avec TBS sont nombreuses ! Quelques exemples concrets : réalisation d'interventions professionnelles au sein de programmes d'enseignement ou de formation, participation à la rédaction d'études de cas, contribution à la création de nouveaux modules de formation soit directement, soit au travers de Chaires d'enseignement et de recherche portées par la Fondation de TBS (Chaires Audit, Conseil, Santé, Développement Durable, Entrepreneuriat, Marketing Digital, Management des activités du secteur spatial, pilotage stratégique en PME).

Par ailleurs, TBS propose à ses étudiants un dispositif complet de sensibilisation, formation et d'accompagnement à l'entrepreneuriat et la création d'entreprise pour l'ensemble de ses programmes : séminaire Ouvre-Boîte, incubateur pédagogique

TBSEEDS, projet DELTA entrepreneur, pré-incubation, majeure ou option professionnelle Entrepreneuriat Programme Grande École, Study Tour entrepreneuriat Programme Bachelor...


Au cœur des travaux de recherche en sciences de gestion conduits par le TBS Research Centre, l'entreprise et son environnement économique font aussi l'objet de nombreuses publications dans des revues scientifiques de haut niveau ou des ouvrages académiques. Des démarches qui contribuent à faire progresser nos programmes d'enseignement.

Enfin, plusieurs centaines de professionnels participent chaque année aux jurys de sélection des concours d'entrée ou aux soutenances de rapport de stage... Un moyen plutôt convivial de favoriser les échanges permanents entre professeurs et professionnels.



UNE OUVERTURE EFFICACE VERS LES RÉSEAUX PROFESSIONNELS

Depuis sa création en 1903, TBS tire son identité et ses capacités de développement d'un ancrage territorial fort et d'une présence active au sein des réseaux professionnels et institutionnels de Midi-Pyrénées : pôles de compétitivité, groupements d'entreprises, syndicats professionnels, clusters, réseaux consulaires...



Accompagner l'évolution des besoins en compétences des entreprises est l'une de nos missions majeures. Nous y œuvrons quotidiennement en assurant la préparation et la formation de leurs futurs collaborateurs et managers ainsi que de leurs cadres et dirigeants, selon des standards de qualité reconnus internationalement.

● UN ATOUT POUR LES CARRIÈRES PROFESSIONNELLES

De la préparation du projet professionnel jusqu'au développement de carrière, les entreprises ont de multiples occasions de rencontrer les jeunes talents de TBS.

- **La participation aux forums Stages-Emploi TBS**, outils privilégiés pour identifier et recruter les stagiaires ou futurs collaborateurs : Forum Mastèr(e)s "Talents et Avenir", Forum Bachelor "Good Job Good Life", Forum Mastèr(e)s "Perspectives Métiers", Journée "Entreprises" du campus de Barcelone.
- **L'accueil de stagiaires**, élément essentiel de la professionnalisation des étudiants : les stages permettent en effet de confronter acquis pédagogiques et réalité de l'entreprise, de mieux affiner son orientation et d'acquérir progressivement des responsabilités.
- **L'accueil d'apprentis**, via le Centre de Formation des Apprentis (CFA) créé par TBS en 2003. Une relation école / entreprise particulièrement étroite, la pédagogie de l'alternance exigeant une forte coopération entre l'organisme de formation et l'entreprise d'accueil.
- **L'appui au dispositif d'accompagnement vers l'emploi des étudiants - le Career Starter®** : entreprises et / ou cabinets RH sont ici associés aux actions de coaching ou de speed-coaching des étudiants, aux ateliers métiers ou présentations d'employeurs. Un site web "stage/emploi" (www.stage-emploi.tbs-education.fr) permet à l'entreprise de proposer à tout moment des offres de stage ou d'emploi, d'apprentissage ou des contrats de professionnalisation à nos étudiants et diplômés... pour mieux les recruter !
- **TBS Executive Education** : cette entité propose aux collaborateurs, cadres et dirigeants d'entreprises, des programmes ou parcours de formation en management et en gestion, diplômants ou qualifiants, courts ou longs, sur catalogue ou "sur-mesure", intra ou inter-entreprises.

● UNE RELATION GAGNANT-GAGNANT

L'engagement des entreprises auprès de TBS constitue un levier déterminant des projets de développement du Groupe. TBS tisse donc des partenariats étroits avec les entreprises sur la base d'engagements réciproques fondés sur des objectifs convergents et concrets.

En versant leur taxe d'apprentissage à TBS, les entreprises contribuent non seulement à l'évolution de notre Centre de Formation des Apprentis, mais également au développement de nouveaux programmes et à l'internationalisation du corps professoral.

Par ailleurs, la Fondation de TBS bénéficie depuis sa création d'un soutien fort des entreprises. Cela lui permet de déployer des actions concrètes en faveur de la diversité (au travers d'un programme de bourses sociales), et de développer des pôles d'expertise (via les Chaires d'entreprises). Qu'elles soient partenaires, clientes de nos programmes de Formation Continue – Executive Education –, participantes à nos forums de recrutement, ou parties prenantes de nos événements, les entreprises bénéficient d'une relation privilégiée avec TBS, ses équipes, ses professeurs et ses étudiants.

LE CENTRE DE FORMATION D'APPRENTIS (CFA)

Un passeport pour l'emploi des jeunes, un outil de recrutement pour l'entreprise.

Créé en 2003, le Centre de Formation des Apprentis de Toulouse Business School est le premier CFA de Midi-Pyrénées et le seul à proposer le cursus DSCG (Diplôme Supérieur de Comptabilité et Gestion) en apprentissage. Depuis plus de dix ans, il forme également des jeunes au DCG (Diplôme de Comptabilité et

Gestion) et permet aux étudiants du Programme Grande École de TBS de réaliser leurs Master 1 et 2 en alternance. A ce jour, plus de 1 000 alternants ont suivi ces formations. Le CFA de TBS a su, par la qualité de sa pédagogie, son savoir-faire et son expérience, conserver la confiance de ses partenaires.

TBS GRANDE ÉCOLE À CHACUN SON RYTHME

2 Campus :
Toulouse, Barcelone

25 Options Professionnelles

80 Universités partenaires

27 Doubles diplômes

Pour qui ?
Bac+2 / Bac+3 ou 4 /
Classes prépa

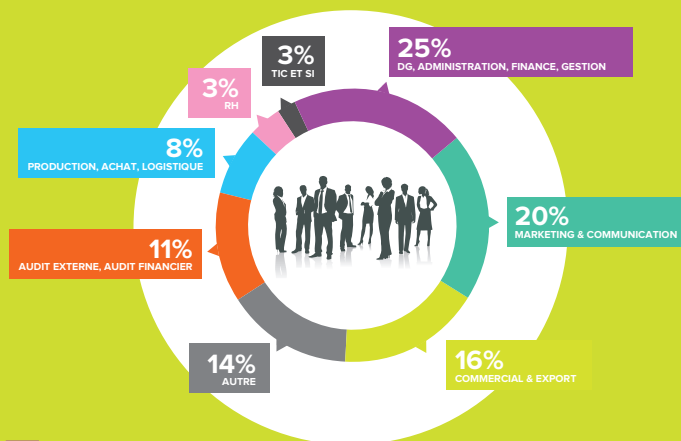
L'INSERTION PROFESSIONNELLE

Accompagnement vers l'emploi

Les étudiants bénéficient des services du Career Starter, véritable coaching personnalisé pour la recherche de stages et d'emplois, animé par des consultants en Ressources Humaines. Il inclut : des séances de formation // des travaux personnels // des entretiens individuels // deux sessions de Speed Coaching.

La force du réseau TBS

Forums recrutement // Ateliers métiers entre jeunes diplômés en activité et étudiants // Intranet C@mpus et sa rubrique stage / emploi // TBS Alumni (Association des Diplômés)



79% des diplômés en
poste 2 mois après leur
diplôme

96% dans les 6 mois

77% sont en CDI

41,3 k€ : salaire moyen
brut des jeunes diplômés

La force du programme Grande École tient en trois points : sa rigueur académique, son architecture cohérente (qui permettent toutes deux une acquisition progressive de compétences), mais aussi son ouverture sur le monde. Ce programme vise une triple ambition : révéler tous les talents, stimuler l'intelligence et créer une réelle expertise.

● LE CURSUS

- De 3 ans à 4 ans ½
- 9 Majeures
- 25 options professionnelles
- 27 doubles diplômes
- Possibilité d'une année optionnelle en entreprise pour vivre ses propres expériences
- Une véritable immersion à l'étranger

De la découverte des différentes disciplines du management en première année à la spécialisation de la dernière année de Master (M2), en passant par un séjour (obligatoire) à l'étranger, le parcours Grande École offre une modularité qui permet d'être diplômé au bout de 3 ans, 3 ans ½, 4 ans ou 4 ans ½. Idéal pour progresser à son rythme.

Le développement personnel une priorité

Dès la première année (L3), nos étudiants sont mobilisés sur 2 grands projets qui les aideront à mieux se connaître :

- **Le projet "Delta Jeune Entrepreneur"** : conçu pour développer l'esprit d'entreprise et librement choisi, il se réalise en équipe sur un thème culturel, sportif ou humanitaire. Un moyen efficace de tester sa façon de travailler en groupe et les ressorts de sa motivation.
- **Le "Service Civil"** : pour développer son sens de la citoyenneté et de l'intérêt général.

Tout au long du cursus, les étudiants bénéficient d'un véritable coaching qui nous permet de dresser des bilans personnels à intervalles réguliers et d'affiner peu à peu leur orientation en fonction de leurs compétences et de leurs motivations.

Des stages en entreprise intégrés au cursus

TBS, c'est au minimum 12 mois de stages obligatoires et jusqu'à 24 mois d'expérience professionnelle cumulée en quatre ans. Nous privilégions les stages longs (2 x 6 mois en 2^e et 3^e année) pour favoriser l'immersion en entreprise : la clé indispensable pour gagner en compétences et en expertise.

● DES DOUBLES PARCOURS

Doubles diplômes

- **TBS Grande École / Centre de Formation de la Profession Bancaire (CFPB)** : en plus de la délivrance du Master Grande École, les élèves qui suivront cette formation se verront attribuer le CESB conseil en gestion de patrimoine. Ce diplôme spécialisé très valorisé et très recherché par la profession bancaire s'effectuera en alternance pendant la dernière année d'études.
- **TBS Grande École / Universita Politecnica de Catalunya (UPC)** : pour les étudiants qui suivront deux semestres d'études sur notre campus de Barcelone, en fonction des spécialités suivies, les étudiants pourront obtenir un MSc. en finance ou en marketing délivré par l'UPC.
- **TBS Grande École / Sciences Po Toulouse** : ce programme donne accès à l'ensemble des filières de l'IEP. Quatre années d'études particulièrement riches (2 ans dans chaque école), pour allier ouverture intellectuelle et compétences managériales.
- **TBS Grande École / École Nationale de l'Aviation Civile (ENAC)** : parallèlement au diplôme de TBS, les étudiants préparent l'un des Mastères Spécialisés de l'ENAC dont "Airport Management", "Air Transport Management" ou "International Air Transport Operation Management". Dispensés en immersion à l'ENAC pendant un ou deux ans, ces cursus "full english" préparent à des fonctions de manager dans l'univers du transport aérien.
- **TBS Grande École / Université partenaire à l'étranger** : en dernière année, les étudiants ont la possibilité de rejoindre l'une des 20 universités partenaires de TBS. Les étudiants obtiennent ainsi un Master de l'université partenaire en plus du Master en Management TBS.

- **TBS Grande École / Master Recherche Institut d'Administration des Entreprises de Toulouse (IAE - Toulouse 1)** : en M2, les étudiants ont la possibilité d'obtenir un M2 Recherche délivré par l'IAE de Toulouse. Le tremplin idéal vers un doctorat puis une carrière d'enseignant-chercheur ou vers les métiers du conseil.
- **TBS Grande École / Mastère Spécialisé Affaires Juridiques, Management de la Santé ou Gestion des Institutions et des Activités Sportives** : accessible en dernière année du programme Grande École, les étudiants peuvent choisir l'un de ces 3 Mastères Spécialisés de TBS et obtenir le double diplôme correspondant.

Doubles parcours (INSA et Droit)

- **Institut National des Sciences Appliquées (INSA)** : les étudiants ont l'opportunité unique de suivre et de partager les enseignements et les méthodes de travail des élèves ingénieurs de dernière année sur les thématiques de l'Énergie, du Risk Engineering et du Génie urbain.
- **Droit** : au sein d'un parcours aménagé au sein de TBS, les étudiants suivent en parallèle les cours de la faculté de Toulouse 1 Capitole afin d'obtenir une licence en Droit.

Programmes d'excellence de TBS

- **Diplôme Supérieur en Comptabilité et Gestion (DSCG)** : il permet de bénéficier d'un enseignement adapté de la 1^{re} année au Master 2, visant à obtenir 5 équivalences sur les 7 requises pour le DSCG (grade Master).
- **Advanced Finance Program (AFP)** : ce programme d'excellence en finance prépare à des fonctions très recherchées par les banques d'investissement et de financement, les sociétés de gestion, les hedge funds et les sociétés de conseil.

LE PROGRAMME BACHELOR

1^{er} au classement
SMBG Palmarès 2013

4^e au classement
Le Figaro-L'Etudiant
Palmarès 2013

1^{er} au classement
Orientations
Etudes-Métiers-Emplois
Palmarès 2013

Pour qui ?
Bac / Bac+2

L'INSERTION PROFESSIONNELLE

Le Bachelor est un diplôme prisé par les étudiants... et apprécié par leurs parents, car il permet d'accéder à des fonctions et à des secteurs très variés : fonctions commerciales, export, distribution, marketing opérationnel, web marketing, pilotage d'outils ERP ou de CRM, marketing-vente en SSII, gestion-transaction de biens immobiliers, promotion immobilière, conseil en banque ou assurance, exportation de vins français, gestion de services hôteliers ou de restauration, événementiel...

91% de ceux qui ne poursuivent pas leurs études sont en activité 3 mois après leur diplôme.

15% sont basés à l'étranger et **30%** travaillent à l'international.

Placement par fonction (3 dernières promotions)



- 33% Commercial Export
- 15% Finance, Banque
- 15% Marketing
- 9% Informatique
- 9% Direction Générale
- 9% Achat, logistique
- 7% Distribution
- 3% Autres

Placement par secteur d'activité



- 28% Services, Conseil
- 22% Secteur consommation, Distribution
- 17% Industrie
- 15% Autre
- 9% NTIC
- 9% Banques, Assurances

Le succès du programme Bachelor de Toulouse Business School ne cesse de se confirmer, attirant chaque année des étudiants toujours plus nombreux. Grâce à sa pédagogie active, à la forte implication des professionnels dans ses enseignements et à son ouverture internationale, le programme Bachelor forme en 3 ans des middle-managers réellement opérationnels.

● UNE DIMENSION INTERCULTURELLE

L'originalité du programme Bachelor réside dans sa dimension interculturelle, qui se traduit dans sa quadruple finalité :

- Echanger avec des étudiants de différentes origines et des enseignants internationaux ;
- Appréhender les spécificités culturelles grâce aux séjours d'études et aux stages à l'étranger ;
- Intégrer la dimension internationale des affaires.
- Avoir le choix de passer 3 ans dans 3 pays différents : France/Espagne/Universités Partenaires.

L'interculturel est présent à plusieurs niveaux :

- Une année dans une université étrangère pour les étudiants de la filière "Management international" ;
- 4 mois de stage dans une entreprise à l'étranger ou Study Tour à Barcelone en fin de 2^e année pour les étudiants des autres filières ;
- Dimension internationale des enseignements ;
- Plus de 30 nationalités présentes sur le campus : un quart des intervenants sont des étrangers, 1/3 des étudiants de 3^e année sont étrangers ;
- Le programme peut être suivi entièrement en anglais.

● LE CURSUS

- Formation en 3 ans post-bac ;
- Diplôme Bac+3 visé par l'Etat et certifié niveau II ;
- Durant les 3 années, les étudiants suivent alternativement :
 - > des cours de tronc commun sur les disciplines du management (environ 60% du total), avec 2 matières prépondérantes : le marketing et la gestion.
 - > des cours de langues : anglais et langue vivante 2 (environ 15% du total),
 - > des enseignements professionnels (environ 20% du total) dans le cadre des 7 filières proposées : *Aviation management, Entrepreneuriat, Hospitality management, Marketing et commercialisation du vin, Management de l'immobilier, Management international, Web social et marketing digital,*
 - > des électifs : séminaires proposés en 3^e année sur des thèmes variés liés aux nouveaux enjeux économiques et sociétaux,
 - > des ateliers : méthodologie, communication, projet professionnel, recherche de stage et emploi.

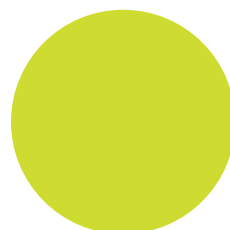
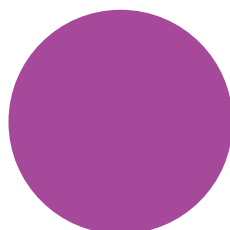
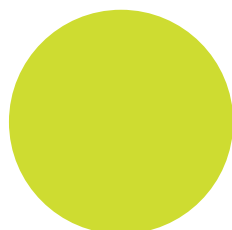
● LES PARTICIPANTS

- 350 à 400 étudiants par promotion ;
- Recrutement sur concours pour les titulaires du Bac ou d'un Bac +2.

● LES COMPÉTENCES ACQUISES

- Les fondamentaux de la gestion ;
- Les techniques de marketing et de communication commerciale ;
- Le management opérationnel d'unités économiques ;
- La compréhension des règles de droit européen et des enjeux économiques ;
- Deux langues vivantes, dont l'anglais.

Ce diplôme est accessible par la VAE et en formation continue.



LES MASTÈRES SPÉCIALISÉS (M.S.) ET 3^e CYCLES

19 Mastères spécialisés
et MSc.

3 domaines spécialisés

7 000 diplômés en activité
à travers le monde

Pour qui ?

Bac+5 sans expérience

Bac+4 avec 3 ans

d'expérience professionnelle

Bac+4 par dérogation



L'INSERTION PROFESSIONNELLE

38% décrochent un
emploi avant l'obtention
du diplôme.

75% ont un emploi de trois mois
après l'obtention du diplôme.

Pour le 1^{er} emploi, le salaire moyen
est de **37 500 €**.

Les Mastères Spécialisés (M.S.) et MSc. dispensés par Toulouse Business School offrent la garantie, les moyens et le réseau international d'une des meilleures business schools européennes.

Une véritable opportunité de donner un grand coup d'accélérateur à sa carrière.

● LES PARTICIPANTS

Les Mastères Spécialisés s'adressent à des diplômés Bac+5 issus d'écoles d'ingénieur, de management ou de cursus universitaire, ainsi qu'à des diplômés Bac+4, qui souhaitent se spécialiser ou qui visent une double compétence. Les cadres d'entreprises justifiant d'une expérience professionnelle significative peuvent également intégrer ce cursus, par le biais d'une Validation des Acquis Professionnels (VAP) ou obtenir un Mastère Spécialisé via une Validation des Acquis de l'Expérience (VAE).

Les MSc. regroupent l'expertise académique des professeurs de Toulouse Business School et le savoir-faire des professionnels associés aux formations et s'adressent aux titulaires d'un Bac+4 (M1) ou Bachelor étranger. Selon les Mastères Spécialisés et MSc., la formation est dispensée en français ou en anglais, à Toulouse, à Paris ou encore à Casablanca.

● LE CURSUS

Plusieurs parcours d'excellence sont proposés parmi 3 domaines spécialisés :

- L'Entrepreneuriat et le Management de l'Innovation ;
- Les secteurs à fort développement ;
- Les fonctions stratégiques.

Un cursus en 4 étapes

- Un séminaire d'intégration à la vie des affaires sur les fondamentaux du management : mise à niveau sur les principales disciplines de la gestion et du management (Marketing / Comptabilité / Finance / Droit des affaires / Politique générale...);
- Des enseignements spécialisés (Cours / Séminaires / Travaux d'application) dans les différents domaines ;
- Une mission professionnelle avec la mise en œuvre d'un véritable projet pour le compte d'une entreprise, d'un laboratoire, d'une institution ;
- Une thèse professionnelle.

● LES PARTENARIATS

Certains Mastères Spécialisés sont proposés en coopération avec de prestigieuses écoles d'ingénieurs ou avec des organisations professionnelles. Objectif : faire bénéficier les participants des compétences combinées des partenaires impliqués :

- Institut Supérieur de l'Aéronautique et de l'Espace (SUPAERO / ENSICA)
- INSA Toulouse
- École Nationale de la Météo
- École Nationale de l'Aviation Civile (ENAC)
- École Nationale Supérieure d'Agronomie de Toulouse
- École des Avocats de Toulouse
- Promotrans
- Institut Français des Auditeurs et Contrôleurs Internes (IFACI)

● LES PARCOURS

L'Entrepreneuriat et le Management de l'Innovation

- MS Entrepreneuriat
- MS Management de l'Innovation Technologique
- MSc. Création, Reprise et Acquisition d'entreprise (Casablanca)
- MSc. Management pour Scientifiques (Casablanca)

Les fonctions stratégiques

- MS Audit Interne et Contrôle de Gestion
- MS Audit, Contrôle et Finance en Environnement International (Casablanca)
- MS Banque et Ingénierie Financière
- MS Ingénierie et Modèles de la Finance
- MS et MSc. Marketing, Management & Communication
- MSc. Community Management
- MS Management Juridique des Affaires
- MS Logistique, Achats et Echanges Internationaux
- MS Relations et Ressources Humaines

Les secteurs à fort développement

- MS Industrie de Santé et Biotechnologies
- MS Management des Structures Sanitaires et Sociales
- MS Management & Marketing des Secteurs Voyage, Hôtellerie, Tourisme
- MS Air Transport Management
- MS Management du Sport
- MS Gestion du Développement Durable et du Changement Climatique

MBA & DBA

+ de **1000** Alumni

+ de **500** cadres dirigeants diplômés

+ de **50** nationalités

Pour qui ?

Cadres / Diplômés de l'enseignement supérieur / 5 à 10 ans d'expérience professionnelle

● LE CURSUS

Accrédités AMBA, ils s'adressent à des cadres, diplômés de l'enseignement supérieur et en activité professionnelle depuis 5 à 10 ans. Délivrés en anglais ou en français, ils sont conçus et animés par une équipe pédagogique composée à la fois de professionnels aguerris et reconnus, mais aussi de professeurs-chercheurs de haut niveau. Ils sont organisés selon une structure commune :

- Une phase dédiée aux fondamentaux du management (Core Modules : Finance / Marketing / Stratégie / Ressources Humaines...);
- Une approche matricielle pour traiter de problèmes de management transversal (Process Workshops : Management du changement / Management des risques / Management des alliances et du partenariat / Supply Chain Management);
- Un choix de cours pour personnaliser son parcours (Electives);
- Une mission en entreprise.

AEROSPACE MBA

Toulouse
Full Time
Aerospace MBA

*Toulouse, Montreal,
Seattle*
Part Time
Aerospace MBA

EXECUTIVE MBA (Part-Time)

Toulouse, Paris
Core Management Courses
Aerospace Management
ou
Consulting Management
ou
Innovation & Créativité
ou
Strategy & Management

Casablanca
Core Management
Courses
Strategy & Management

Maîtriser les outils de management de haut niveau et être entraîné à la prise de décisions : voilà deux exigences qui, aujourd'hui, s'imposent naturellement aux dirigeants. Les Executive MBA de Toulouse Business School vous y préparent parfaitement.



● L'AEROSPACE MBA EN MODE LONG COURRIER

Réalisé en partenariat avec des entreprises du GIFAS, le programme Aerospace MBA permet d'accompagner des cadres de l'industrie aéronautique et spatiale vers des fonctions de top management. Entièrement délivrée en anglais, cette formation bénéficie d'une véritable reconnaissance internationale. Rien d'étonnant, dès lors, à recenser chaque année dans ses rangs des participants issus

d'une quinzaine de pays différents. Leurs employeurs sont eux aussi variés : certains cadres viennent du monde de l'industrie (EADS, Boeing, Thales Alenia Space, Astrium, British Aerospace, ATR...), d'autres de compagnies aériennes (Air France, Etihad, Tarom, Royal Jordanian Airlines, Saudi Arabian Airlines...), d'autres encore sont issus des autorités civiles ou militaires du secteur.

● EXECUTIVE MBA

Décliné en français et en anglais, ce programme part-time permet la poursuite d'une activité professionnelle. Il combine une approche généraliste et spécialisée en permettant aux participants de choisir un parcours d'application parmi :

- Aerospace Management
- Consulting Management
- Innovation & Créativité
- Strategy & Management

Objectifs

- Se doter d'une vision globale et stratégique de l'entreprise quel que soit le secteur professionnel ;
- Optimiser ses compétences managériales pour répondre aux nouveaux enjeux des entreprises et piloter le changement ;
- Développer le leadership et acquérir des compétences en communication qui permettent de convaincre, motiver les équipes et gérer les conflits ;
- S'ouvrir à une approche internationale et multiculturelle.

Contenu

Le programme propose une "vision à 360°" de l'entreprise. Il combine une approche généraliste des fondamentaux du Management orientés vers les stratégies de croissance de l'entreprise, complétée par une approche spécialisée permettant d'appro-

fondir ses compétences sur un secteur ou une expertise spécifique. L'"Executive Project", qui conclut le cursus, offre l'opportunité à chaque participant de définir une problématique qui l'intéresse tout particulièrement et qui renforce ou élargit ses compétences. Le programme accorde une large part à l'acquisition des "softskills" (savoir-être), notamment en matière de leadership et développement personnel : adapter sa posture au contexte de la relation, améliorer ses aptitudes à la prise de parole en public et transformer les crises en levier de performance.

Le programme est structuré autour de "Process Workshops" qui permettent l'appropriation de problématiques réelles d'entreprise dans le cadre de travaux collectifs d'analyse approfondie et de préconisations stratégiques. Un coaching personnalisé est proposé à chaque participant pour assurer le suivi de son projet professionnel.

4 semaines internationales de regroupement ont lieu sur les implantations de TBS à Toulouse, Paris, Barcelone et Casablanca. Elles constituent l'opportunité d'un approfondissement "à la carte", en fonction des spécificités de l'environnement économique du site d'accueil. Une semaine de méthodologie de recherche est organisée sous forme de séquences pilotées à distance via des outils de travail collaboratif, complétées par des rendez-vous individuels.

● DOCTORATE OF BUSINESS ADMINISTRATION

Le Doctorate of Business Administration (DBA) de Toulouse Business School est le plus haut niveau de formation proposé en management. Il est organisé en 12 séminaires de 20 heures chacun. Les enseignements sont dispensés en français ou dans une autre langue (anglais, espagnol, chinois...). Si les cours sont dispensés en français, une traduction simultanée assurée par des interprètes permet aux participants de les suivre en temps réel.

La formation est animée pour partie par des professeurs confirmés dans les disciplines liées au management d'entreprise ; tous sont reconnus au plan international pour leurs

travaux de recherche. Autre plus : la construction du programme du DBA s'appuie sur l'expérience avérée en entreprise des participants, la finalité étant de les amener à intégrer, de façon progressive, une démarche "recherche" au travers des différents séminaires du programme.

Le programme est composé de trois "dynamiques" :

- Méthodologie de recherche et management ;
- Recherche, leadership et développement personnel ;
- Recherche et management du changement.

Chacune est composée de séminaires ou modules répartis tout au long de la formation.

EXECUTIVE EDUCATION AU SERVICE DES ENTREPRISES



2 000 stagiaires
en formation continue

40 ans d'expertise

1 000 dirigeants diplômés

L'ADVANCED MANAGEMENT PROGRAM DE TOULOUSE BUSINESS SCHOOL

Crises économiques, crises morales et dérives éthiques ont bousculé le monde des affaires, obligeant dirigeants et cadres confirmés à adopter de nouvelles pratiques. L'Advanced Management Program, méthode CPA, les accompagne en les formant au maniement d'outils stratégiques de pilotage de l'entreprise. Spécificité du cursus : une approche pédagogique originale, qui favorise la prise de décision, la prise de conscience éthique et les valeurs de partage et d'engagement.

Programme part-time, le CPA (Centre de Perfectionnement aux Affaires) propose à ses participants, en sus des modules organisés à Toulouse, des sessions internationales en Chine, en Pologne et en Espagne.

Présents sur tout le territoire, les diplômés du CPA constituent l'un des réseaux professionnels les plus puissants du pays.

Pour les accompagner, Toulouse Business School propose aux entreprises et aux salariés des solutions adaptées, via une large palette de modules, programmes ou parcours de formation, diplômants ou qualifiants, courts ou longs, intra ou interentreprises. Une offre qui s'appuie sur une pédagogie efficace et de qualité, dispensée par des intervenants de haut niveau.

● PROGRAMMES DIPLOMANTS / QUALIFIANTS

Dans leur grande majorité, ces programmes sont proposés en temps partagé (École / Entreprise). Leur finalité : favoriser une progression professionnelle grâce à l'obtention de nouveaux diplômes qui permettent :

- soit d'accéder à des fonctions d'encadrement,
- soit d'évoluer dans une fonction managériale vers des postes à responsabilité stratégique, en approfondissant une expertise "Métier" ou une expertise "Secteur".

● PROGRAMMES COURTS

Ils visent à renforcer une expertise fonctionnelle ou à s'entraîner à l'exercice de nouvelles pratiques managériales.

● PARCOURS SUR-MESURE

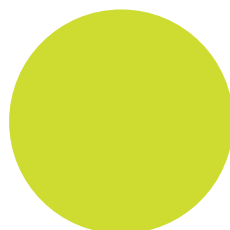
Former, c'est bien. Mais former en prenant en compte la culture spécifique des entreprises, c'est bien plus efficace ! Dans ce but, Toulouse Business School n'hésite pas à mettre son expertise au service des équipes afin de construire de véritables dispositifs de formation "sur-mesure". Le meilleur moyen d'accompagner de manière pertinente le changement et de mettre en œuvre les stratégies de développement les mieux adaptées aux besoins des entreprises.



● PROGRAMMES POUR DIRIGEANTS ET MANAGERS

Des séminaires ou programmes dédiés aux dirigeants d'entreprises (et ce, quelle que soit la taille de l'entreprise) sont également proposés. Leur objectif : développer ou approfondir les capacités de réflexion et de décision des dirigeants dans les domaines du management d'entreprise. Leur principal atout : l'apport de méthodes et d'outils très opérationnels, ainsi que de compétences de haut niveau en management stratégique via différents cursus :

- Advanced Management Program (AMP) pour les dirigeants et Top Executive, méthode CPA (Centre de Perfectionnement aux Affaires) ;
- Métier : Dirigeant pour les dirigeants, repreneurs et créateurs de TPE/PME ;
- Outils de Pilotage de l'Entreprise pour les chefs d'entreprises ou futurs chefs d'entreprises (TPE/PME) et adjoints de direction.



LES UNIVERSITÉS PARTENAIRES DANS LE MONDE

LES ACCRÉDITATIONS ● AACSB ● EQUIS

* Doubles diplômes

AFRIQUE

AFRIQUE DU SUD

Stellenbosch *University of Stellenbosch Business School* ●●
Cape Town *University of Cape Town* ●

AMÉRIQUE DU NORD

CANADA

Kingston *Queen's University* ●●
Montréal *Concordia University* ●
Montréal *HEC Montréal* ●●
Montréal *UQAM*
Ontario *Brock University, Faculty of Business* ●
Québec *Faculté des sciences de l'administration, Université Laval* * ●●
Toronto *York University Schulich school of Business* ●

Vancouver *British Columbia Institute of Technology*

Victoria (British Columbia) *University of Victoria* ●●

ÉTATS-UNIS

Gainesville, Florida *University of Florida, Warrington College of Business Administration* ●
Atlanta, Georgia *Georgia State University, J. Mack Robinson College of Business* * ●
Cincinnati, Ohio *University of Cincinnati* * ●
Dayton, Ohio *University of Dayton* * ●
Fayetteville, Arkansas *University of Arkansas, Sam M. Walton College of Business* * ●
Fort Myers, Florida *Florida Gulf Coast University* ●
San Diego, California *San Diego State University* ●
San Jose, California *San Jose State University* ●
Tempe, Arizona *Arizona State University Tempe, W.P. Carey School of Business* ●
Valdosta, Georgia *Valdosta State University* ●

AMÉRIQUE LATINE

ARGENTINE

Buenos Aires *UCES, Universidad de Ciencias Empresariales y Sociales*

Buenos Aires *Universidad de Belgrano* *

BRÉSIL

Ribeirão Preto *FEA-RP Universidade de Sao Paulo*

Sao Paulo *FEA USP - Universidade de Sao Paulo*

CHILI

Santiago *Universidad de Chile, Facultad de Economía y Negocios FEN*
Santiago *Universidad Diego Portales*

COLOMBIE

Bogotá *Facultad de Administración, Universidad de los Andes* * ●●

COSTA RICA

San Jose *INCAE School of Business* ●●

MEXIQUE

Guadalajara *Universidad de Guadalajara*
Mexico *Tecnologico de Monterrey - CEM* ●●
Mexico *Universidad la Salle*
Puebla *Fundacion Universidad De Las Américas, Puebla FUDLAP* *
Toluca *Tecnologico de Monterrey - TOLUCA* ●●

PÉROU

Lima *Universidad del Pacifico Lima, Business School* ●
Lima *ESAN, Escuela de Administracion de Negocios para graduados* ●

PUERTO RICO

San Juan *Universidad Del Turabo SUAGM* ●

URUGUAY

Montevideo *Universidad ORT*

ASIE

CHINE

Chengdu, Sichuan *Southwestern University of Finance and Economics*
Chongqing *Chongqing University*
Guangzhou *Jinan University*
Hong Kong *Hong Kong Baptist University* ●●
Hong Kong *Lingnan University* ●●
Shaanxi Xi'an *Jiaotong University* ●
Shanghai *Shanghai University of Finance and Economics*
Shanghai *Tongji University* ●

CORÉE DU SUD

Incheon *INHA University*
Seoul *KOREA University* ●●
Seoul *Sogang University* ●
Seoul *Soongsil University*

INDE

Ahmedabad *Indian Institute of Management* ●●
Bangalore *Alliance Business School* *
Calcutta *Indian Institute of Management*
Ghaziabad *Institute of Management Technology (IMT)*
Kochi *Kochi International Business School (KIBS)*
Lucknow *Indian Institute of Management*

JAPON

Akita *Akita International University AIU*

SINGAPOUR

Singapore *Singapore Management University* ●●

TAIWAN

Kaohsiung *Sun Yat Sen University* ●
Taipei *National Chengchi University* ●●

THAÏLANDE

Bangkok *Chulalongkorn University*

EUROPE

ALLEMAGNE

Berlin *Technische Universität Berlin* *
Brühl *Europäische Fachhochschule, EUFH Brühl*
Ingolstadt *Katholische Universität Eichstätt - Ingolstadt* *

Köln *Cologne Business school*

Leipzig *Universität de Leipzig*

Leipzig HHL - *Leipzig Graduate School of Management* * ●

Mannheim *University of Mannheim, School of Business Administration* ●●
Neubiberg *Universität der Bundeswehr Munchen*

Oestrich-Winkel *European Business School* * ●

Pforzheim *Pforzheim University Business School* ●

Vallendar W.H.U. *Otto Beisheim School of Management - Koblenz* ●●

Worms *University of Applied Sciences*

WORMS, FH *Fachhochschule*

AUTRICHE

Villach *Carinthia University of Applied Sciences*

BELGIQUE

Antwerpen *Karel de Grote-Hogeschool*

Brussels *Hogeschool Universiteit Brussel HUB*

Gent *Hogeschool Gent*

CROATIE

Zagreb *School of Economics and Management* ●

DANEMARK

Aarhus *Aarhus School of Business* ●

Copenhagen *Copenhagen Business School* ●●

Odense *University of Southern Denmark - Syddansk Universitet*

ESPAGNE

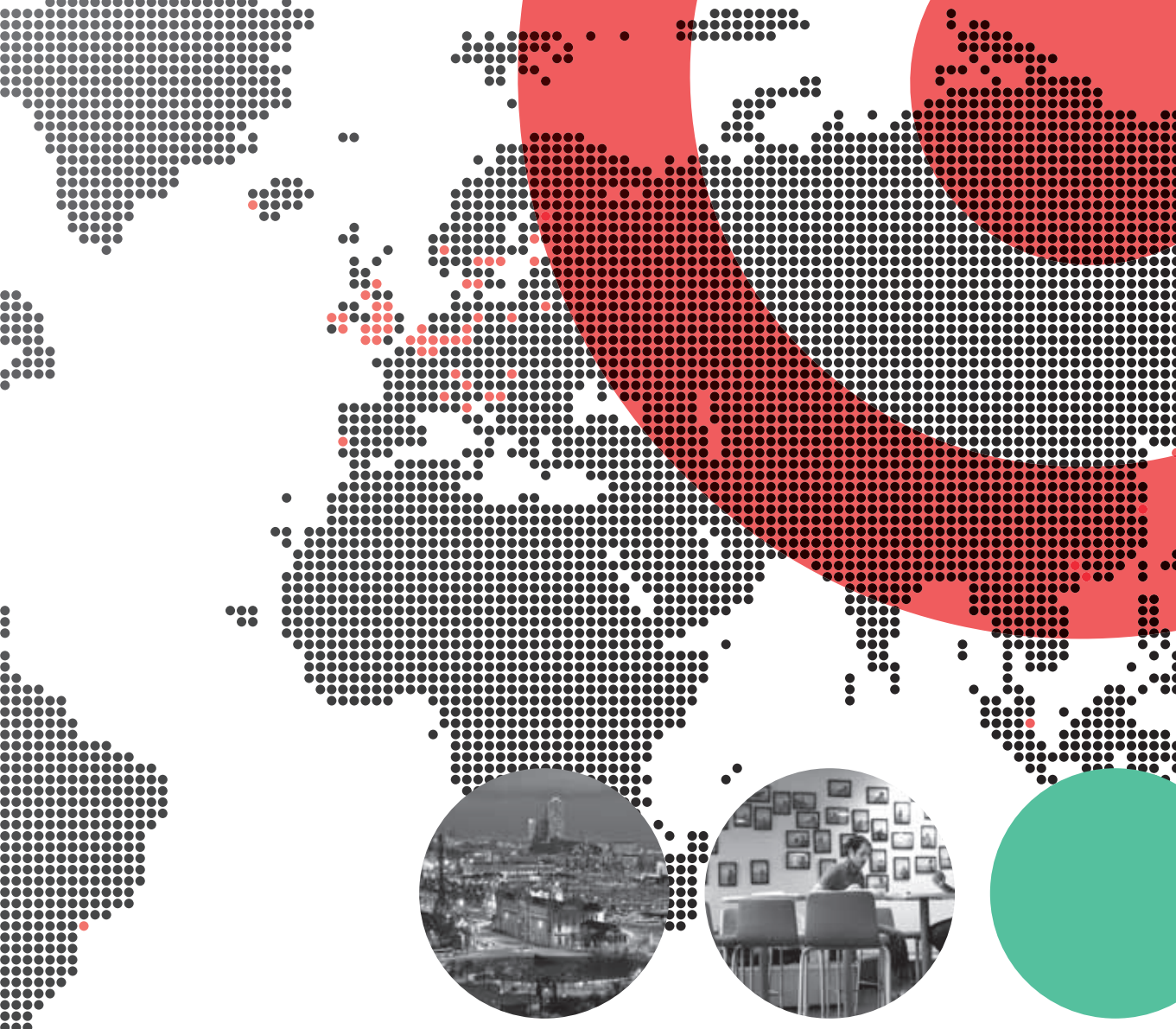
Alicante *Universidad de Alicante*

Bilbao *Universidad del Pais Vasco*

San Sebastian *Universidad de Deusto-Este, Campus de San Sebastian* *

Valencia *Universidad de Valencia*

Zaragoza *Universidad de Zaragoza*



ESTONIE

Tallinn *Estonian Business School*
Tartu *Tartu Ülikool - University of Tartu*

FINLANDE

Helsinki *Haaga Helia University*
Helsinki *Aalto University* ● ●
Helsinki *Hanken School of Economics* ●
Jyväskylä *University of Jyväskylä*
Mikkeli *Aalto School of Business* ● ●

HONGRIE

Budapest *Budapest Business School*
Budapest *Corvinus University of Budapest*

IRLANDE

Sligo *Sligo Institute of Technology*
Dublin *Dublin Institute of Technology*
Dublin *Dublin City University*
Dublin *University College Dublin (UCD) - Quinn School of Business* ● ●
Dublin *University College Dublin (UCD) - Michael Smurfit School of Business* * ● ●
Galway *National University of Ireland Galway*
Limerick *University of Limerick* *

IRLANDE DU NORD

Coleraine *University of Ulster*

ISLANDE

Reykjavik *Reykjavik University*

ITALIE

Castellanza *Università Carlo Cattaneo (LIUC)*
Forlì *Università di Bologna - Campus Forlì*
Milano *Università Commerciale Luigi Bocconi* ● ●
Milano *Università Cattolica del Sacro Cuore (campus Brescia, Piacenza, Rome, Campobasso)*
Rimini *Università di Bologna*

LITHUANIE

Vilnius *International Business School at Vilnius University*

NORVÈGE

Kongsberg *Buskerud University College*
Oslo *BI Norwegian School of management* ●

PAYS-BAS

Amsterdam *Vrije Universiteit Amsterdam*
Amsterdam *Universiteit van Amsterdam Business School* ●

Groningen *Hanze University Groningen*

Groningen *University of Groningen, Faculty of Economics and Business* ●

Maastricht *Maastricht University* ● ●

POLOGNE

Katowice *University of Economics in Katowice*
Warsaw *Warsaw School of Economics*

PORTUGAL

Lisboa *Universidade Catolica Portuguesa* ● ●

SLOVÉNIE

Ljubljana *Faculty of Economics, University of Ljubljana* ● ●

SUÈDE

Halmstad *Halmstad University*
Karlstad *Karlstad University*
Örebro *Örebro University*
Stockholm *Stockholm University*
Växjö *Linnaeus University*

SUISSE

Winterthur *Zurich School of Management & Law (ZHW)*

ROYAUME-UNI

Glasgow *Glasgow Caledonian University*
Glasgow *University of Strathclyde* * ● ●
Aberdeen *The Robert Gordon University*

Bath *University of Bath* ●

Birmingham *Aston Business School, Aston University* * ● ●

Bradford *Bradford University School of Management* * ● ●

Cardiff *University of Cardiff* ●

Exeter *University of Exeter* ●

Hull *University of Hull Business School*

Leeds *Leeds University Business School, University of Leeds* ●

Liverpool *University of Liverpool* ●

London *Brunel Business School*

Loughborough *Loughborough University* ●

Newcastle Upon Tyne *Newcastle University* ●

Nottingham *Nottingham Trent University*

Plymouth *University of Plymouth, Plymouth Business School* *

Sheffield *University Management School* ● ●

Southampton *University of Southampton School of Management*

MOYEN-ORIENT

LIBAN

Beirut *The American University of Beirut* ●

Océanie

Australie

Adelaide *University of South Australia (UniSA)* ●

Brisbane *Queensland University of Technology QUT* ● ●

Perth *Curtin University*

Sydney *University of Technology* ●

Nouvelle-Zélande

Auckland *The University of Auckland Business School* ● ●

TOULOUSE BUSINESS SCHOOL

LES PROGRAMMES

BACHELOR EN MANAGEMENT
GRANDE ÉCOLE / MASTER IN MANAGEMENT
CENTRE DE FORMATION DES APPRENTIS (CFA)
EXECUTIVE EDUCATION
MASTÈRES SPÉCIALISÉS ET 3^e CYCLES
AEROSPACE MBA, EXECUTIVE MBA
DBA, DOCTORATE OF BUSINESS ADMINISTRATION
AMP, ADVANCED MANAGEMENT PROGRAMME (CPA)

LES CAMPUS

TOULOUSE | BARCELONE | CASABLANCA | UNE ANTENNE À PARIS

TRIPLE ACCRÉDITATION



Pour plus d'informations :

www.tbs-education.fr

Où nous trouver :

20, boulevard Lascrosses - BP 7010
31068 Toulouse Cedex 7

